

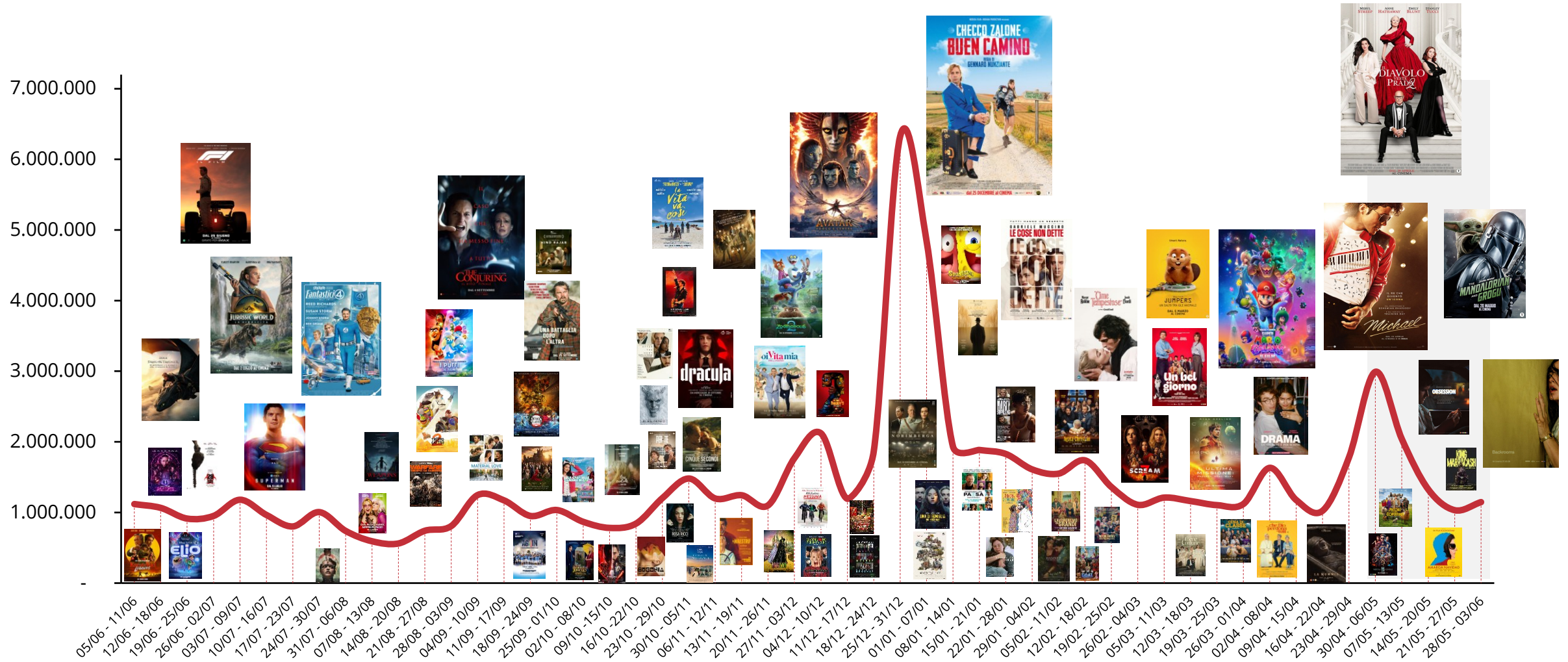
Il Profilo degli Spettatori delle Sale Cinematografiche

Dati Cinetel - Indagine CinExpert a cura di Ergo research

MAGGIO 2026

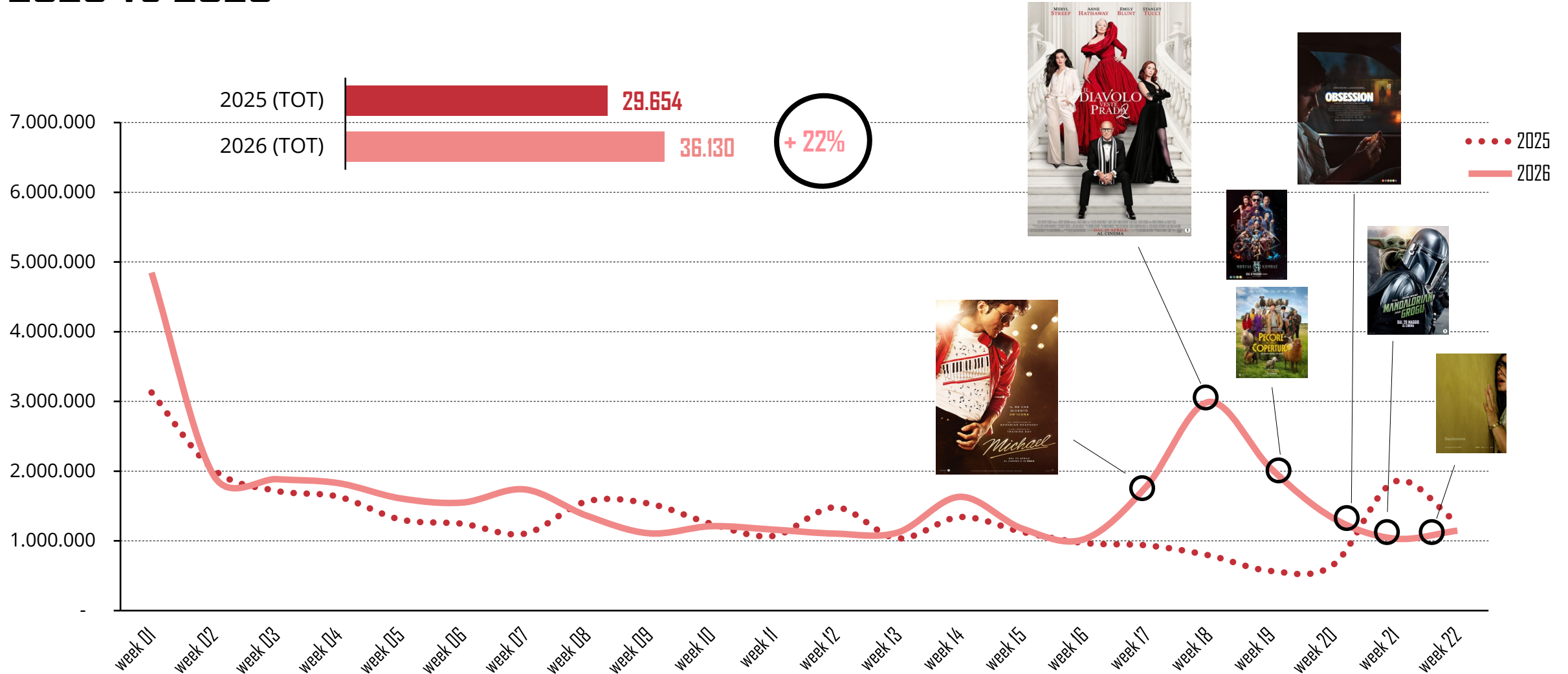
AUDIMOVIE
RICERCHE PUBBLICITÀ CINEMA

Il trend degli ingressi su 52 settimane (dati Cinetel)



Trend su 52 movie week (mobili)

L'evoluzione degli ingressi per anno solare 2025 vs 2026



La Top 5 dei film più visti in sala (maggio '26)



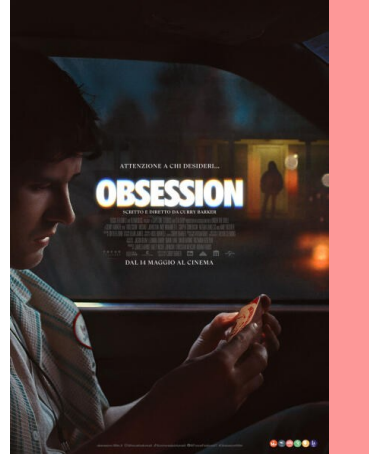
1

3.266.014
presenze



2

1.802.014
presenze



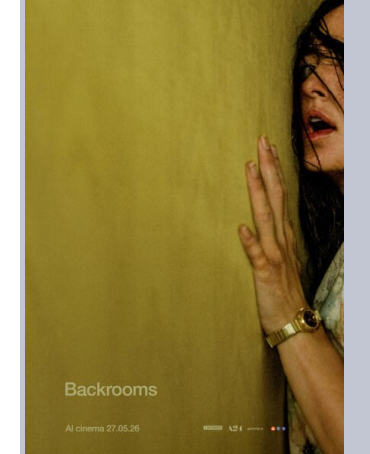
3

311.433
presenze



4

303.688
presenze



5

218.474
presenze

La Top 5 dei film più visti in sala (maggio '25)



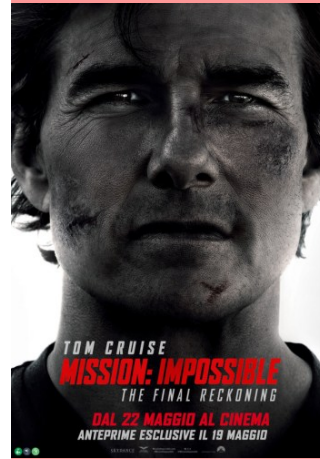
1

1.763.981
presenze



2

541.826
presenze



3

338.489
presenze



4

162.352
presenze

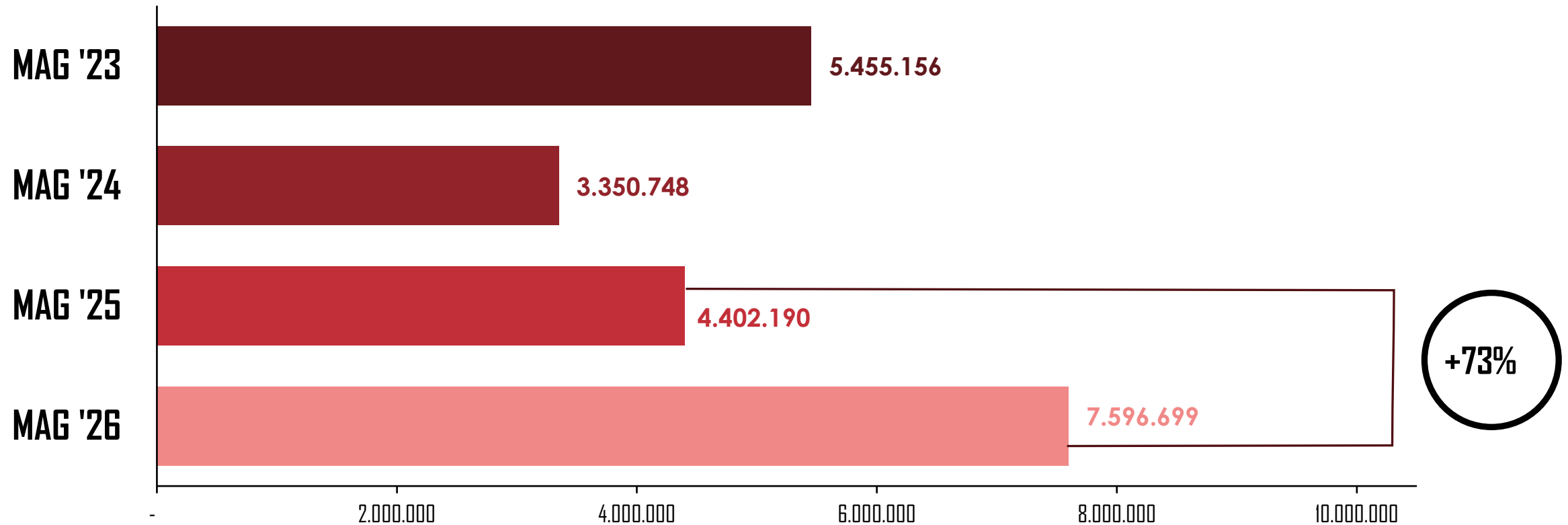


5

153.847
presenze

Totale admission - Italia

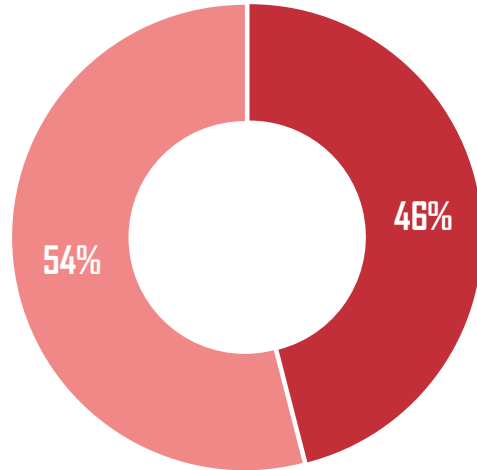
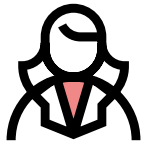
(maggio '26)



Il profilo degli spettatori delle sale cinematografiche

(maggio '26)

Genere



Status socio-demografico

Attivi

Inattivi

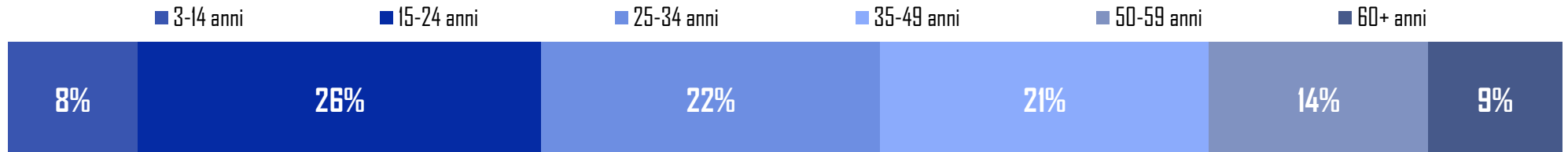


Studenti
26%

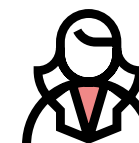
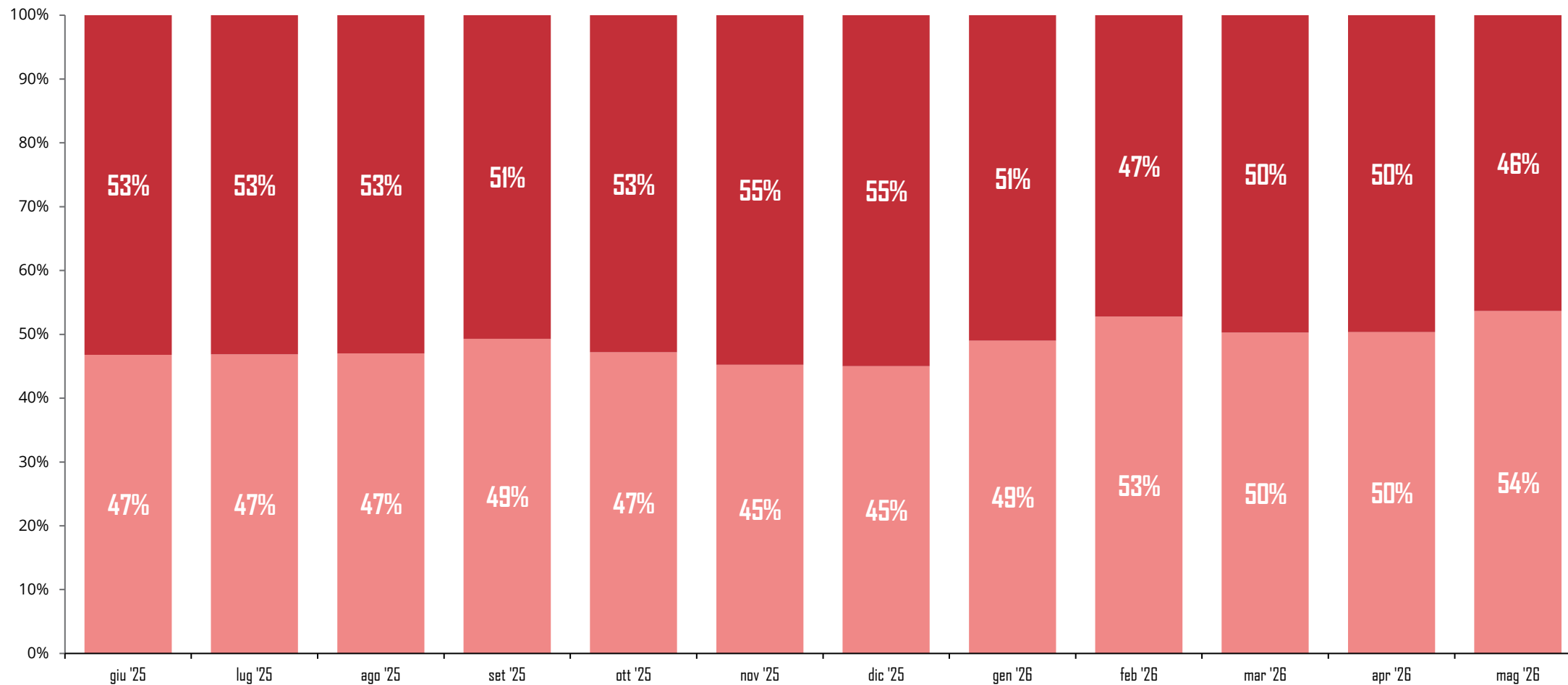
Pensionati
7%

Altro
7%

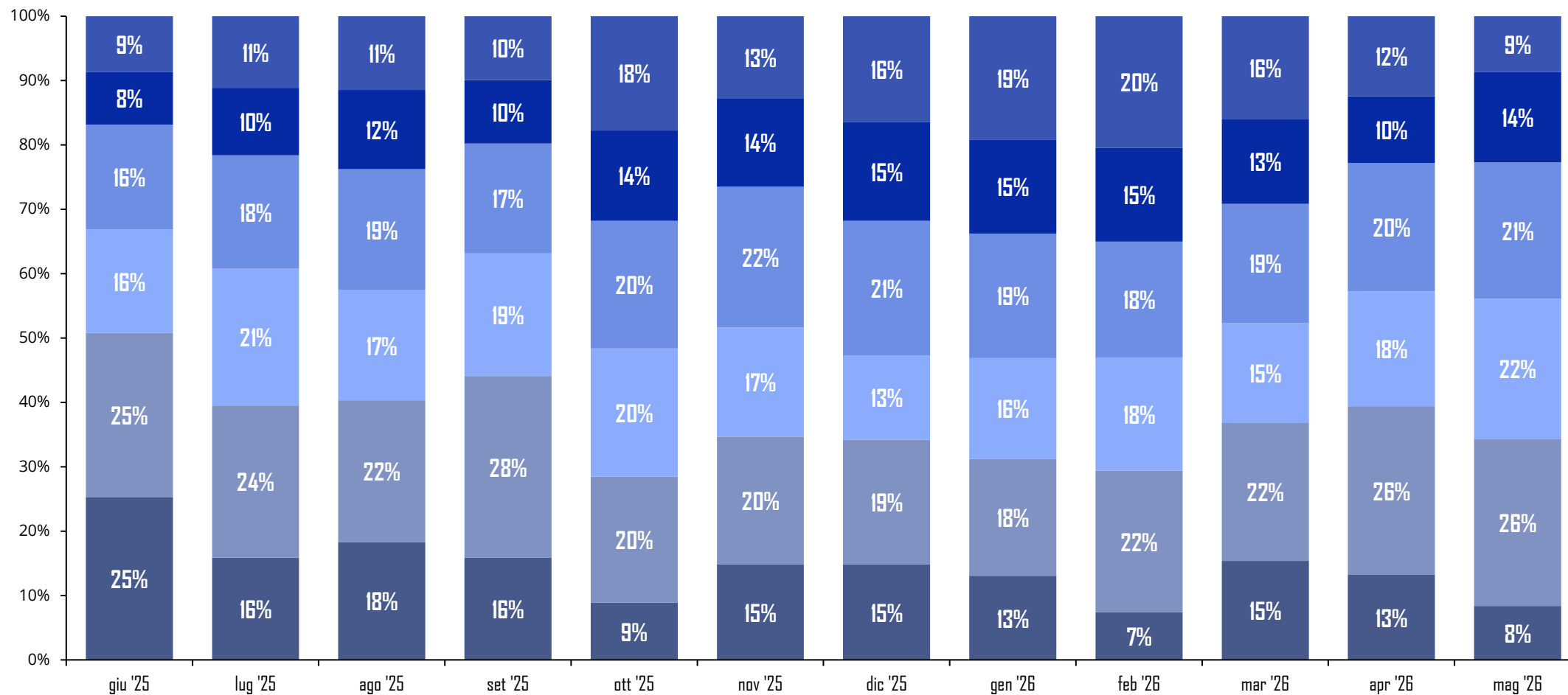
Classi di età



L'evoluzione mensile del pubblico per genere (%)



L'evoluzione mensile per pubblico per classi d'età (%)

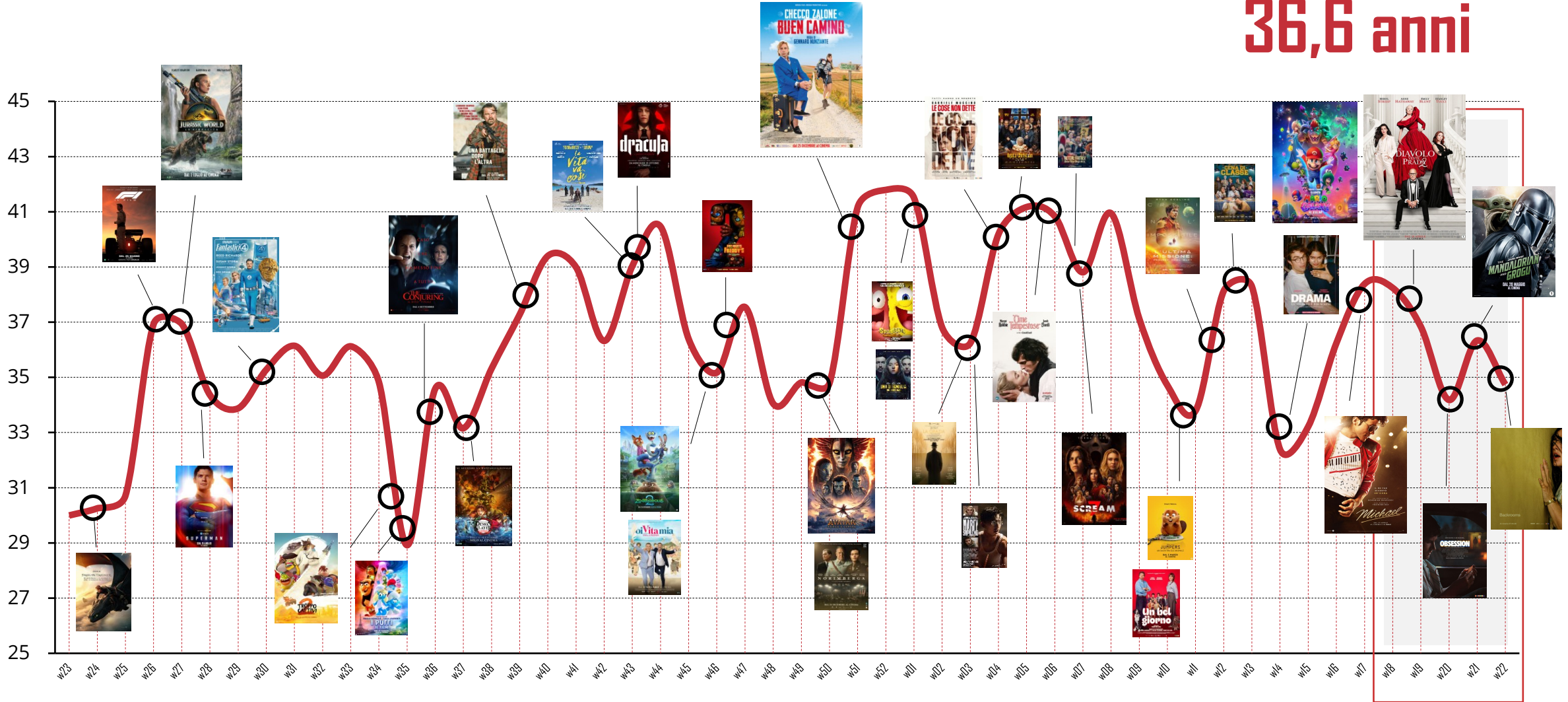


- 60+ anni
- 50-59 anni
- 35-49 anni
- 25-34 anni
- 15-24 anni
- 3-14 anni

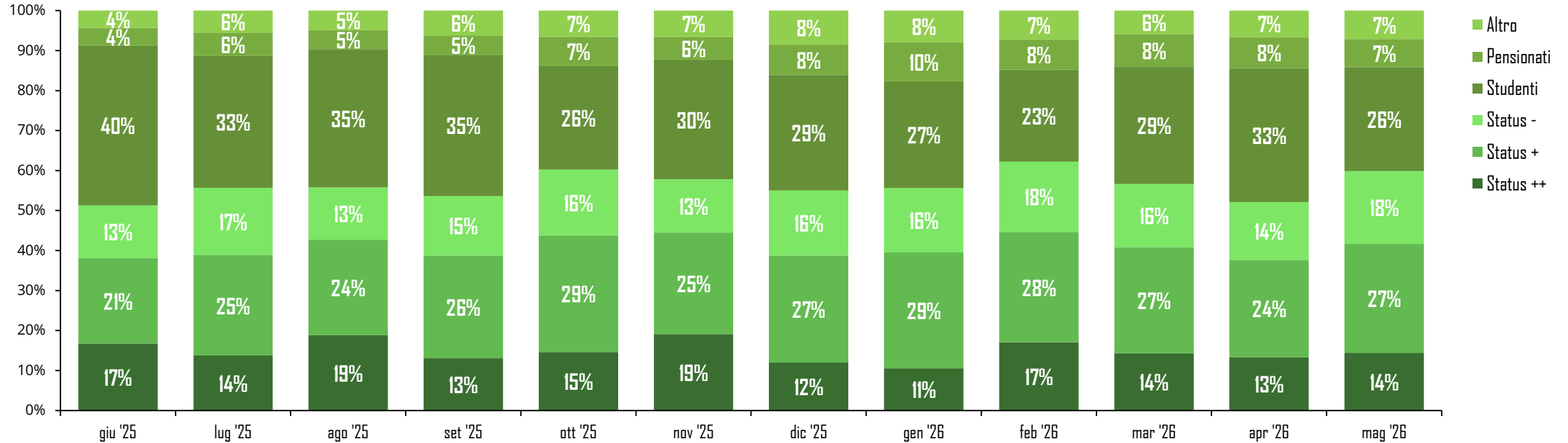
L'evoluzione settimanale dell'età media

Età media maggio '26

36,6 anni



L'evoluzione mensile del pubblico per status (%)

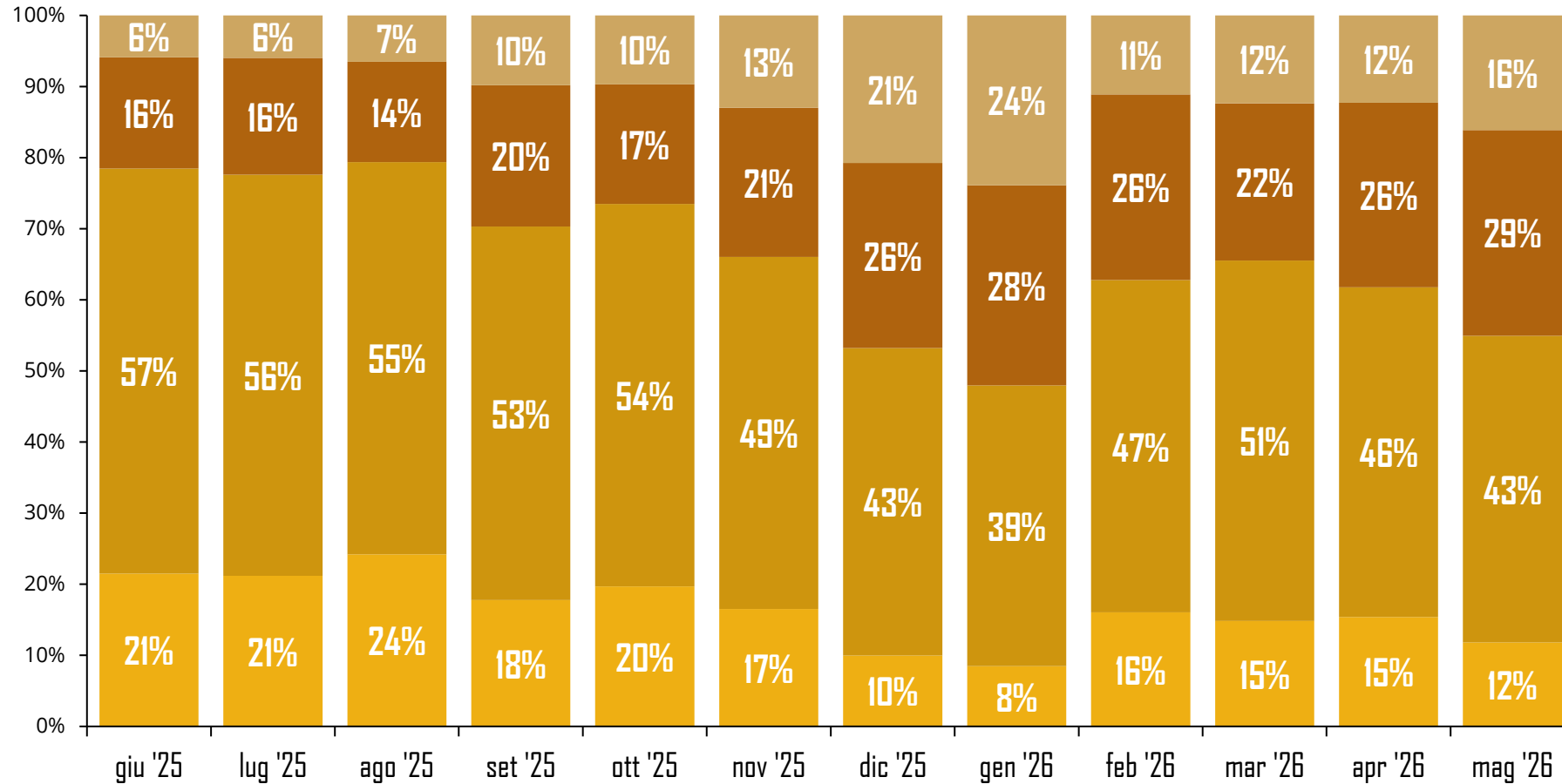


Status_alto (++)	
Professioni alte	Imprenditori, dirigenti, liberi professionisti
Professioni medie	Autonomi, insegnanti, impiegati
<i>Istruzione media/alta</i>	<i>Laurea/diploma superiore</i>


Status_medio (+)	
Professioni alte	Imprenditori, dirigenti, liberi professionisti
<i>con istruzione bassa</i>	<i>Diploma inferiore/elementari</i>
Professioni medie	Autonomi, insegnanti, impiegati
<i>con istruzione media/ bassa</i>	<i>Diploma superiore/inferiore/elementari</i>
Professioni basse	Agricoltori, operai, disoccupati
<i>con istruzione alta</i>	<i>Laurea</i>

Status_basso (-)	
Professioni basse	agricoltori, operai, disoccupati
<i>Istruzione media/bassa</i>	<i>diploma superiore/inferiore/elementari</i>


L'evoluzione mensile del pubblico in base ai target di frequenza (%)



- 

Super Casual
1-2 ingressi/anno
- 

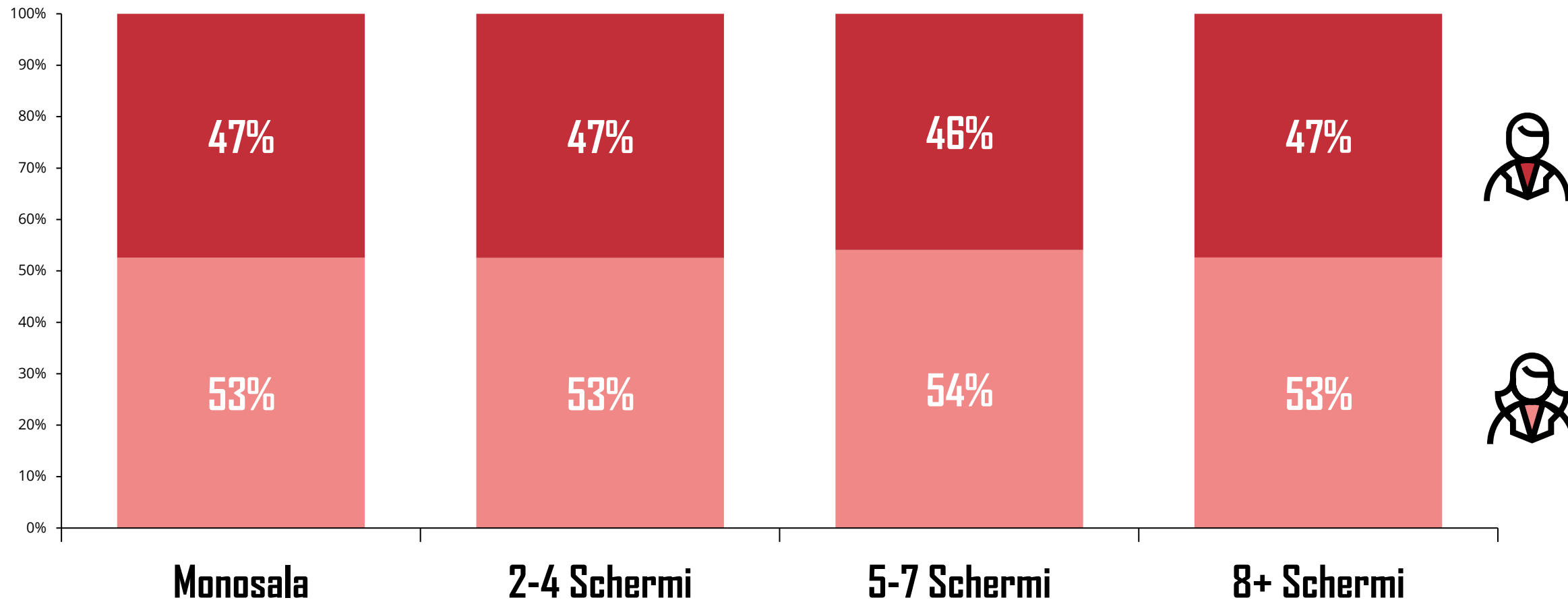
Mid-Casual
3-4 ingressi/anno
- 

Regular
5-10 ingressi/anno
- 

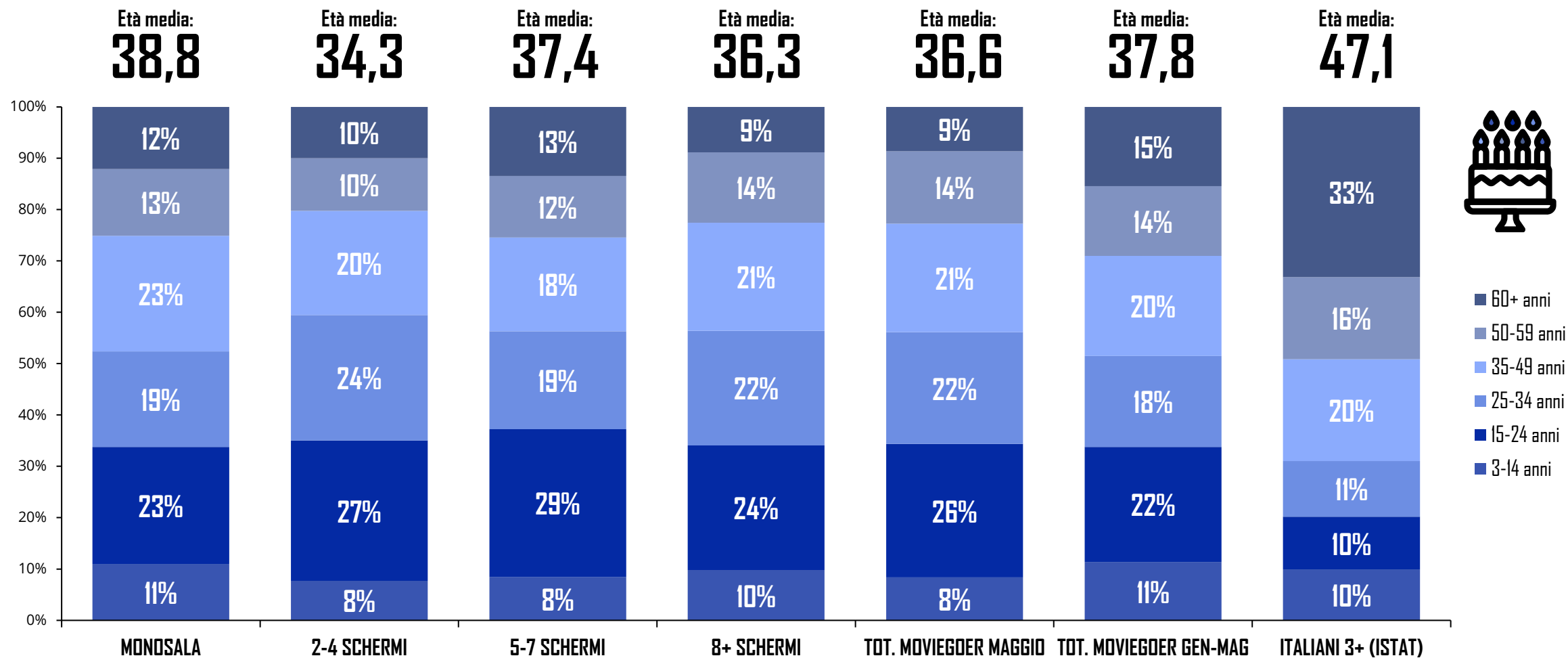
Frequent
>10 ingressi/anno

Il profilo degli spettatori per tipologia di sala per genere

(maggio '26)

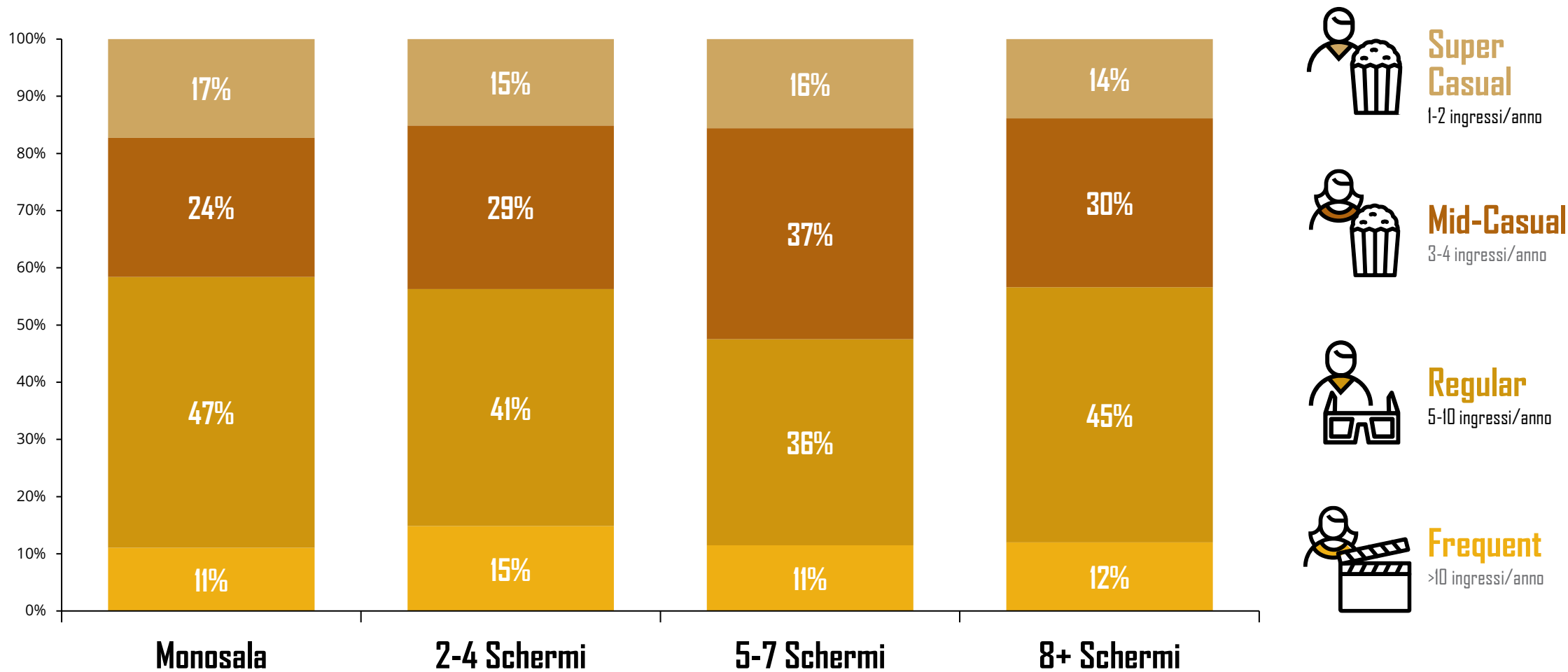


Il profilo degli spettatori per tipologia di sala per classi d'età (maggio '26)



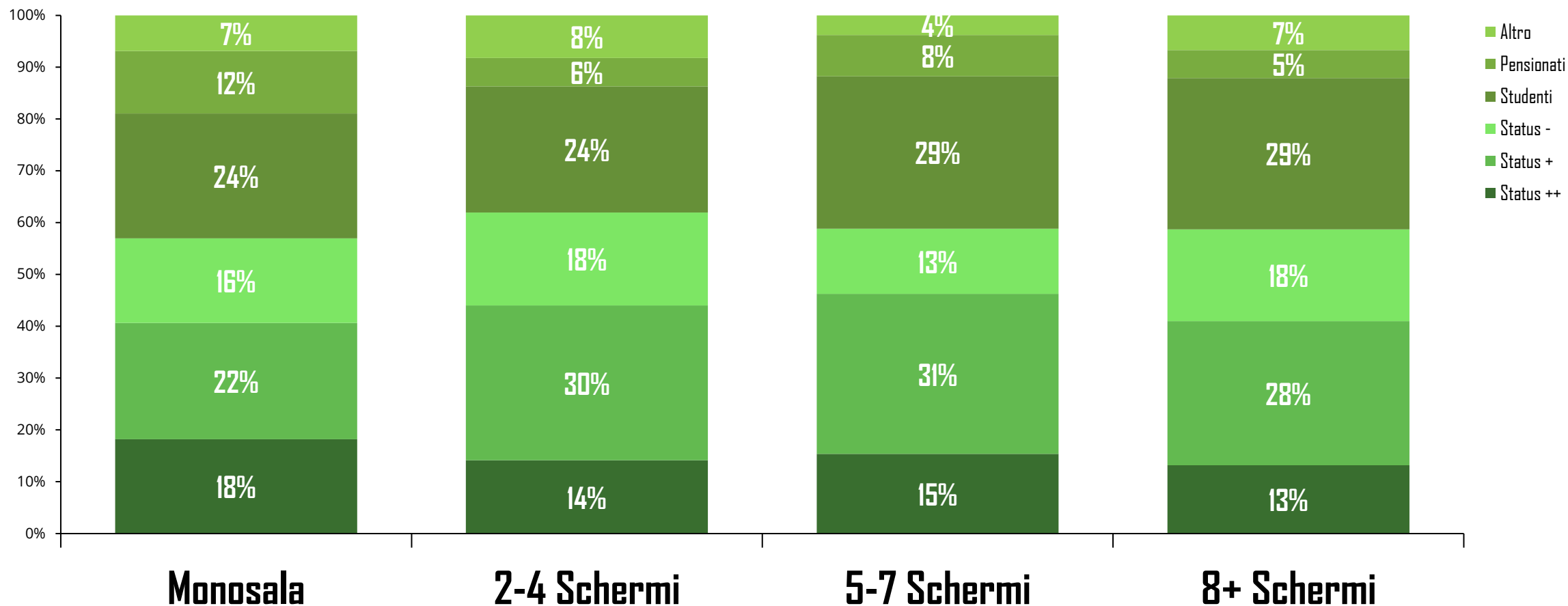
- 60+ anni
- 50-59 anni
- 35-49 anni
- 25-34 anni
- 15-24 anni
- 3-14 anni

Il profilo degli spettatori per tipologia di sala per frequenza in sala (maggio '26)



Il profilo degli spettatori per tipologia di sala per status

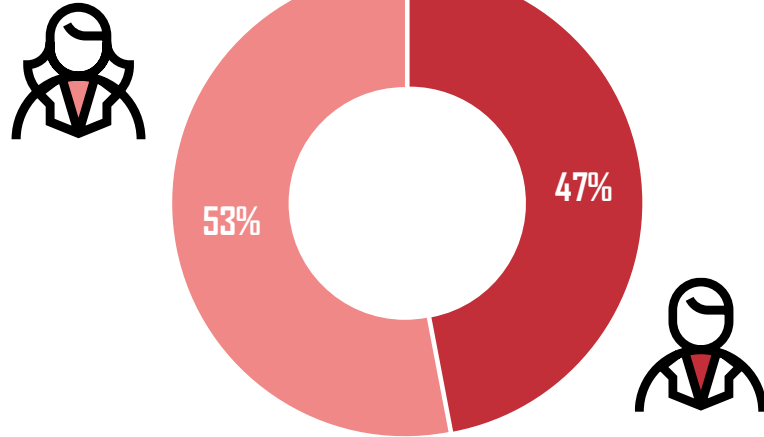
(maggio '26)



Il profilo degli spettatori per tipologia di sala – Monosala

(maggio '26)

Genere



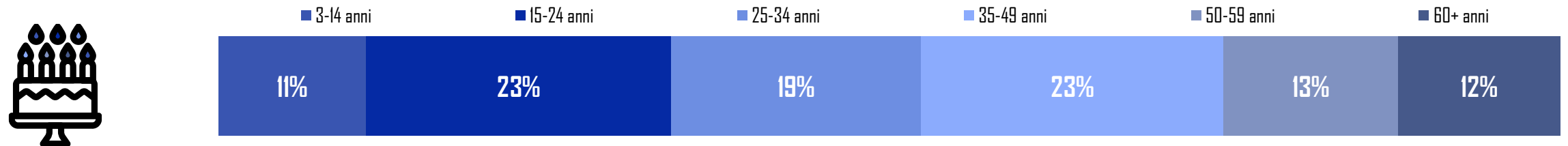
Frequenza in sala (ultimi 12 mesi)



Status socio-demografico



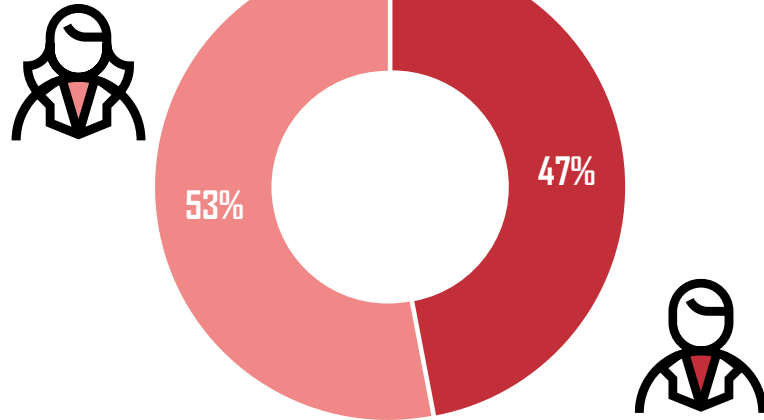
Classi di età



Il profilo degli spettatori per tipologia di sala – 2-4 Schermi

(maggio '26)

Genere



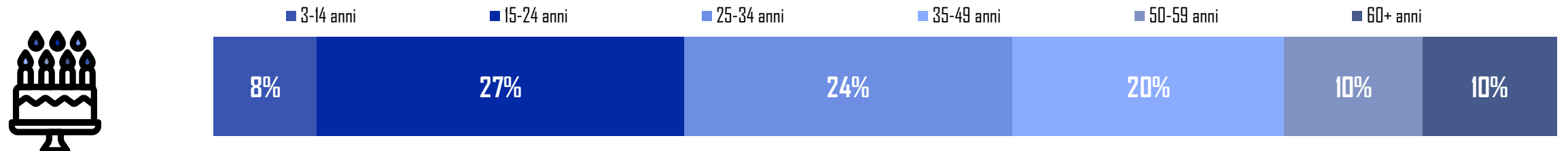
Frequenza in sala (ultimi 12 mesi)



Status socio-demografico



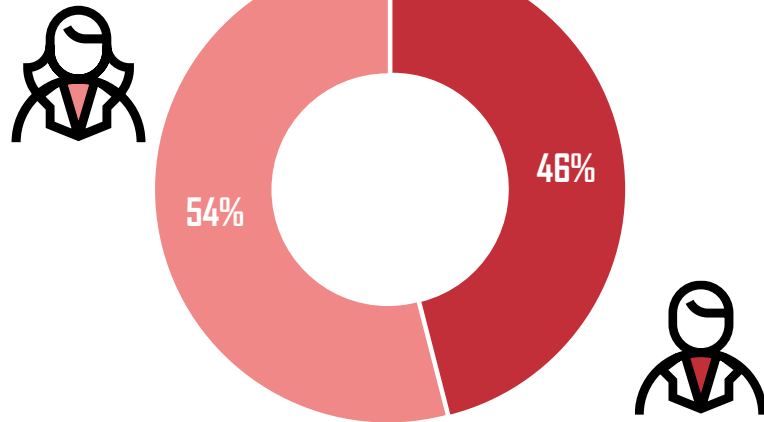
Classi di età



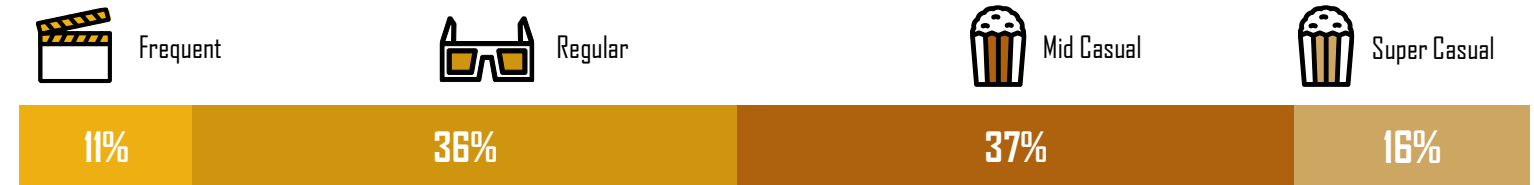
Il profilo degli spettatori per tipologia di sala - 5-7 Schermi

(maggio '26)

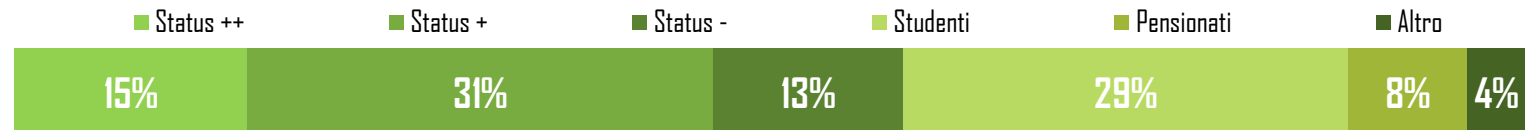
Genere



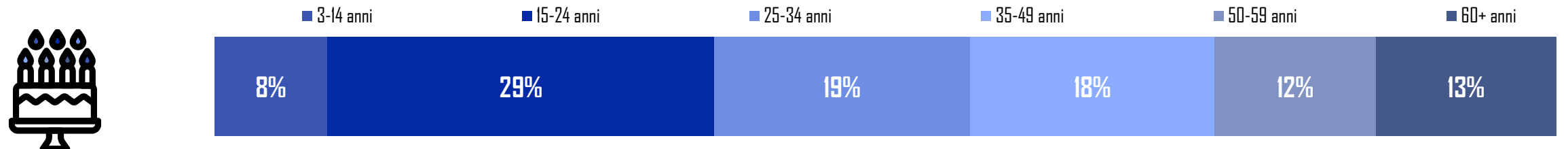
Frequenza in sala (ultimi 12 mesi)



Status socio-demografico



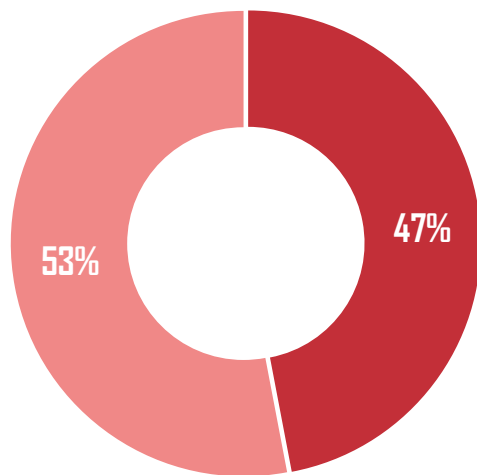
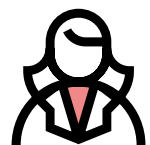
Classi di età



Il profilo degli spettatori per tipologia di sala - 8+ Schermi

(maggio '26)

Genere



Frequenza in sala (ultimi 12 mesi)



Frequent



Regular



Mid Casual



Super Casual



Status socio-demografico

Status ++

Status +

Status -

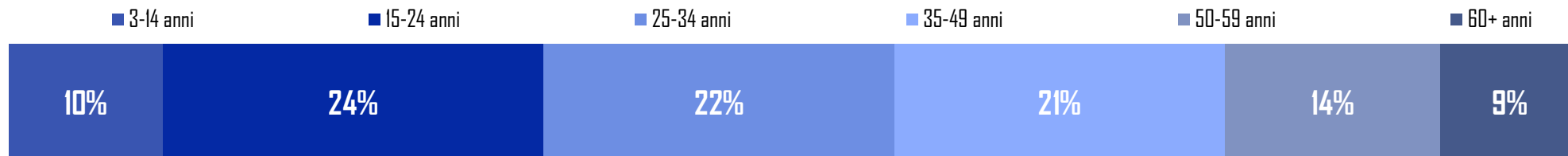
Studenti

Pensionati

Altro



Classi di età



AUDIMOVIE
RICERCHE PUBBLICITÀ CINEMA